

Los 'Instantes efímeros' de Rosana Sitcha, en Madrid

► La pintora cartagenera muestra en la galería Maes sus nuevas series de paisajes urbanos y retratos femeninos

PEDRO LÓPEZ MORALES

■ «Al principio, este lugar me resultó algo inhóspito; echaba en falta a mi familia, a mis amigos..., mi ciudad, mi estudio, los guisos de mi madre, etc. Pero ahora, después de siete meses, ya me encuentro más integrada y me desenvuelvo bien por las calles de la ciudad». Así explica la pintora Rosana Sitcha (Cartagena, 1981) su impresión de Madrid, porque desde el mes de julio del pasado año, debido a la mudanza que tuvo que hacer su novio, Víctor Marín, ingeniero en telecomunicaciones, ella decidió acompañarle para experimentar y trabajar en la gran metrópolis.

Sitcha es licenciada en Bellas Artes por la Universidad Politécnica

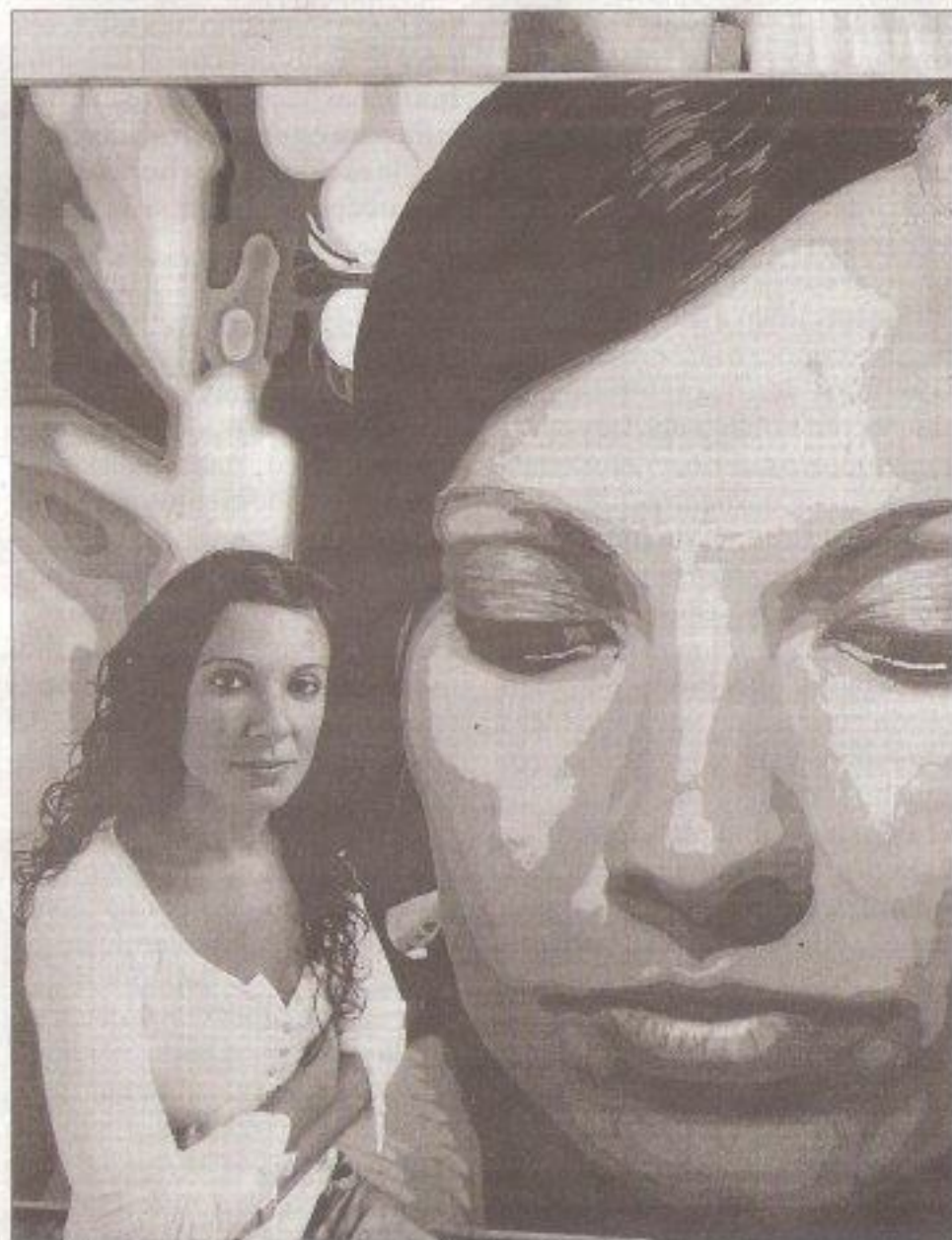
de Valencia, trabaja un estilo figurativo con influencias del pop art, y desde 2007 ha realizado ocho exposiciones de carácter individual. También ha obtenido diferentes premios nacionales de pintura. En esta nueva exposición, *Instantes efímeros*, aborda, desde un planteamiento más realista, el conflicto entre la ciudad y el ser humano. Avenidas, plazas y edificios emblemáticos de la capital de España quedan registrados en acrílico sobre tabla, con la destreza creativa que caracteriza la pintura vigorosa de Sitcha.

Treinta y cinco obras de mediano y gran formato descubren «un evolutivo paisaje urbano, inmerso en una aglomeración arquitectónica y con escenas aunque nunca desiertas, pero sí inmersas en un premeditado silencio», apunta sobre sus cuadros la joven pintora, quien en esta presentación incluye una serie de retratos femeninos, dotados de gran expresividad y movimiento, en los que

intenta ir más allá de representar los rasgos faciales del personaje, necesita llevar a cabo una introspección del alma de la mujer retratada, consiguiendo que su pintura exteriorice mundos profundos que invitan a la meditación. La muestra podrá visitarse hasta el 23 de marzo en la madrileña galería Maes, en pleno barrio de Salamanca.

En los últimos meses, la pintora ha podido visitar las plataformas tradicionales y emergentes de proyección artística que se han celebrado en Madrid. De las visitas a las ediciones de ARCO, Art Madrid y Just Madrid, Rosana destacaría las obras del escultor Samuel Salcedo, la innovación de los pintores Javier Vázquez, Fabio Camarotta, Tommaso Ottieri y de la artista multidisciplinar Isabell Beyel.

Rosana Sitcha prepara su futura participación en varios proyectos colectivos y, el próximo otoño, expondrá de manera individual en la galería Cervantes 6 de Oviedo.



La pintora cartagenera Rosana Sitcha. P.L.M.